



# KIRAO MULTICAPS ALPHA

*Extraire la surperformance de Kirao Multicaps tout en contrôlant son exposition au marché*

« Notre objectif, proposer un fond PEable ayant un objectif de 5% de performance annuelle avec un niveau de volatilité et des drawdowns sensiblement réduits par rapport à ceux du marché actions. Ces caractéristiques font de KMA un produit de type « patrimonial » au couple rendement/risque particulièrement intéressant. »

F.Revol – Gérant du fonds Kirao Multicaps Alpha



Gérant

## Objectif de gestion

Kirao Multicaps Alpha a pour objectif d'extraire la performance de Kirao Multicaps vs. son indice tout en limitant la volatilité. L'objectif est de surperformer son indice de référence (35% CAC All-tradable + 15% EuroStoxx TMI) sur le long terme

## Processus d'investissement

- Associer un investissement dans Kirao Multicaps à une protection évolutive
- La sélection de valeurs repose sur les choix faits par Kirao Multicaps réalisés au cas par cas selon un process d'analyse financière et stratégique réalisé en interne
- A ce stock-picking, Kirao Multicaps Alpha ajoute en permanence une couverture (vente de futures indiciel) dont le niveau est déterminé par un process systématisé. Son premier postulat est simple : plus le marché monte plus je suis couvert et plus il baisse, plus je suis exposé

## A qui s'adresse KIRAO MULTICAPS ALPHA ?

- Aux investisseurs souhaitant investir dans l'expertise de Kirao en limitant leur exposition à la volatilité des marchés
- Le fonds est éligible au PEA et à l'assurance-vie

## Pourquoi choisir KIRAO MULTICAPS ALPHA ?

- Une gestion active à la recherche des meilleurs couples rendement/risques
- Un processus d'investissement simple, lisible et transparent
- Un segment de marché jugé attractif par l'équipe de gestion
- Une équipe stable et expérimentée, rassemblée autour de valeurs communes

## Philosophie d'investissement chez KIRAO

- Nous ne faisons aucun scénario de marché et préférons étudier au cas par cas les sociétés dans lesquelles nous investissons
- Pour estimer la valeur intrinsèque d'une entreprise, nous accordons une grande importance aux prévisions de résultats, réalisées en interne. Le but étant d'être totalement indépendants lors de chaque décision d'investissement
- Nous recherchons en permanence des couples rendement-risques asymétriques, avec une valorisation plancher à laquelle se référer
- Nous n'avons pas de dogme, seulement des repères et des préférences, sans se laisser enfermer dans une thématique ou un style à la mode
- De ce process découle un portefeuille concentré. Le top 10 représente en moyenne un peu plus de 40% du fonds

## Equipe de Gestion :

Kirao Multicaps Alpha est géré par Fabrice Revol, fondateur de Kirao. Il possède plus de 20 ans d'expérience sur les marchés actions en tant qu'analyste financier et gérant. Il est épaulé au quotidien par Stephan Duboscq, CIAA, et Thomas Alzuyeta, CFA, analystes actions, et s'appuie également sur les différentes expertises des équipes de Kirao.

*Associer un investissement dans Kirao Multicaps à une protection évolutive*

*Une gestion de conviction*

*Eligible au PEA et à l'assurance vie*

*« Plus le marché monte plus je suis couvert et plus il baisse, plus je suis exposé »*

*Recherche des meilleurs couples rendement / risques*

*L'analyse financière au cœur du process*

*Signataire des PRI et du CDP*

*Approche ESG intégrée*

*Article SFDR 8*

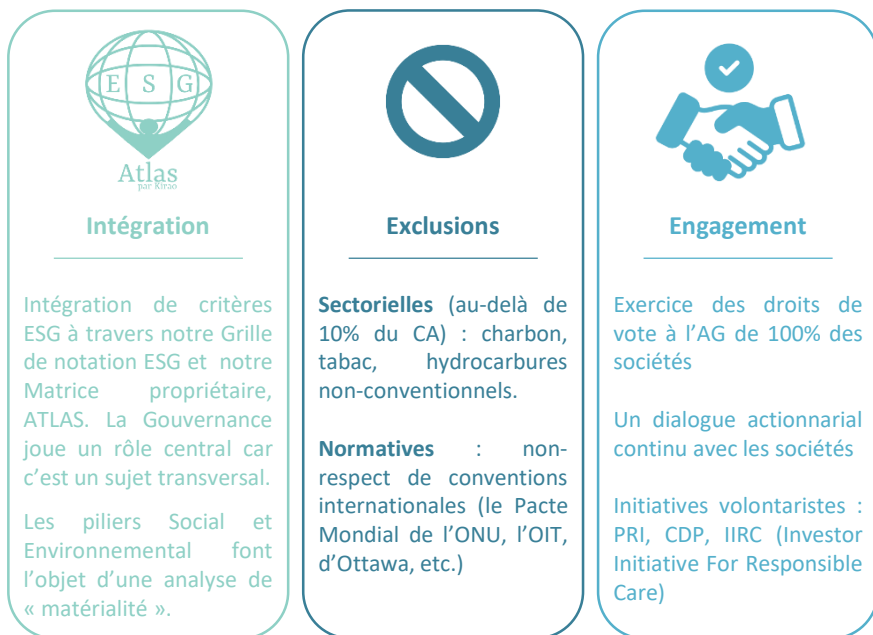
*Démarche philanthropique*

## L'analyse financière au cœur du process

- Nous nous intéressons principalement à des moments de rupture dans la vie d'une entreprise. De là peuvent naître des inefficiences boursières
- Pour limiter le niveau de risque dans la durée, nous investissons essentiellement dans des sociétés qui ont de fortes positions concurrentielles
- L'idéal étant que la valorisation intègre défiance ou indifférence
- L'ESG, dans toutes ses dimensions, est un prolongement naturel de notre process de gestion



## L'ESG, un pilier additionnel au triptyque Kirao



Kirao est signataire des Principes pour l'Investissement Responsable de l'ONU, du CDP. Kirao Multicaps Alpha répond à la réglementation SFDR 8

## Philanthropie

Nous avons de longue date des liens étroits avec l'association Impala Avenir. Chaque année, Kirao lui reverse 1% de son chiffre d'affaires. [www.impalaavenir.com](http://www.impalaavenir.com)

## Vos Contacts

**Armand Boissier, CFA**  
Directeur Investisseurs Institutionnels  
Tél : 01 85 73 48 18  
[a.boissier@kirao.fr](mailto:a.boissier@kirao.fr)

**Philippe Blez**  
Responsable commercial CGPI  
Tél : 01 87 24 01 15  
[p.blez@kirao.fr](mailto:p.blez@kirao.fr)

**Franck Ramsamy**  
Relations Partenaires  
Tél : 01 85 76 08 05  
[f.ramsamy@kirao.fr](mailto:f.ramsamy@kirao.fr)

Accédez à l'ensemble de la communication commerciale et Informations réglementaires



## Caractéristiques clés

### Fonds :

Kirao Multicaps Alpha

### Société de gestion :

Kirao Asset Management

### Nom du gérant :

Fabrice Revol

### Code ISIN :

Part AC : FR0012020774

### Indice de référence :

35% CAC All-tradable + 15% EuroStoxx TMI, dividendes réinvestis

### Horizon d'investissement :

5 ans

### Exposition géographique :

Zone Euro

## Profil de risque

A risque plus faible

A risque plus élevé



Rendement potentiellement plus faible

Rendement potentiellement plus élevé



## Risques principaux

Risque de perte en capital  
Risque de marché actions  
Risque lié à la gestion discrétionnaire  
Risque de liquidité  
Risque de crédit

## Caractéristiques détaillées

Périodicité de calcul des VL : Quotidienne

Devise : Euro

Forme juridique : FCP

Domiciliation : France

Frais de gestion : 2,2%

Droits d'entrée : 3% max

Droits de sortie : Néant

Commission de surperformance :

20% avec High Water Mark

Eligible PEA : Oui